

Tourner la page sur l'EPS sexospécifique :

Favoriser l'intégration des élèves 2SLGBTQ+

À l'heure actuelle, le sexe continue de jouer un rôle important, sinon excessif, dans l'éducation physique et à la santé (EPS). En fait, le sexe s'inscrit dans la structure même de la matière. Par exemple, dans bon nombre d'écoles, il existe seulement deux choix pour les vestiaires et pour les cours – garçons ou filles. Ainsi, les ados doivent choisir l'une ou l'autre des options, même si aucune ne paraît confortable ou sûre, et en conséquence, l'exclusion s'installe avant même que le cours ne commence.

En plus, le sexe renforce certaines idées reçues sur le type de personne qui est susceptible de réussir l'EPS, et influence nos suppositions relatives aux mouvements, compétences, et activités que le corps est capable de maîtriser. Parfois, nous sommes inconscients du rôle joué par le sexe dans l'EPS, mais c'est une facette à ne pas sous-estimer, et qui risque de décourager la participation de bon nombre d'ados. Ce dépliant propose des renseignements sur les changements de culture que vous pouvez incorporer dans vos programmes aux fins de créer un contexte d'EPS plus accueillant et diversifié.

Qui sont les jeunes personnes 2SLGBTQ+?

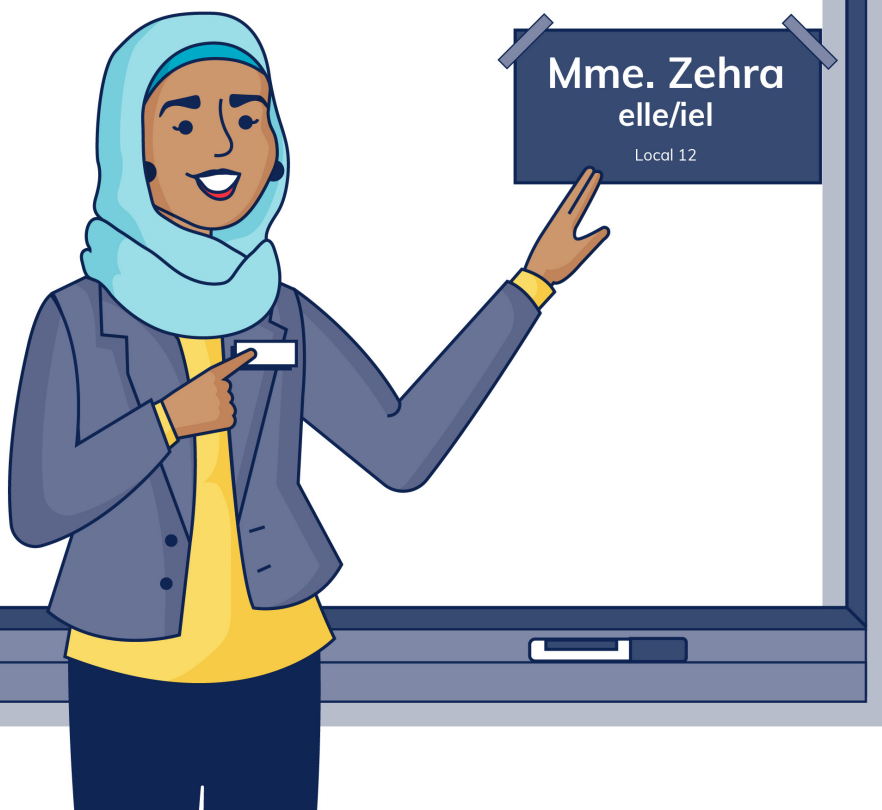
Ce sont des élèves bispirituels, lesbiens, gais, bissexuels, trans, queer, ou ayant une orientation sexuelle ou une identité de genre minoritaire. Parfois, ces élèves divulguent leur identité; cependant très souvent il est impossible de savoir qui est 2SLGBTQ+ dans nos écoles et nos classes. Plutôt que d'attendre que les


élèves nous divulguent leur identité, adoptez une approche proactive en vous appuyant sur les recommandations qui suivent pour créer des programmes inclusifs qui ne sont pas soumis à l'exigence de savoir s'il y a des élèves 2SLGBTQ+ dans le groupe d'apprenants.

1. Prenez l'initiative; soyez un(e) allié(e)

La présence d'un adulte de confiance dans les cours d'EPS peut changer la donne pour les ados 2SLGBTQ+. Plutôt que d'attendre qu'un(e) élève vienne vous demander la mise en place de mesures d'adaptation, réfléchissez aux moyens de communiquer votre sensibilité et votre soutien de l'équité des sexes et des genres.

Une façon de favoriser une atmosphère accueillante est le choix de vocabulaire. Démontrez votre sensibilité à l'importance du langage en instaurant une culture de respect. L'alliance inclusive commence par le respect des termes, des noms, et des pronoms que les ados adoptent pour s'identifier. Les termes sont en évolution constante, donc parfois il pourrait sembler difficile de rester au courant des termes actuels.





Voulez-vous mener ou voulez-vous suivre?

- Divulgez vos pronoms aux élèves, et faites-vous l'habitude de demander à vos élèves de vous divulguer les leurs *
- Distribuez un sondage au début de l'année scolaire ou du semestre pour demander aux élèves leurs pronoms, ainsi que tout autre renseignement qui serait utile pour soutenir leur participation aux cours d'EPS
- Réfléchissez aux instances où les pratiques sexospécifiques influent sur les programmes (par exemple, si une unité sur la danse suppose que les gars mènent et les filles suivent, modifiez la leçon de telle sorte que chaque personne a la possibilité de mener et de suivre)
- Soyez sensible aux termes que vous employez (par exemple, utilisez des termes épicènes tels que « personne » ou « élève » plutôt que des termes genrés tels que « garçons » et « filles »)

*Les pronoms et les noms sont susceptibles de changer, donc soulignez votre conscience de ce fait aux élèves et demandez-leur de vous tenir au courant.

2. Diminuez les obstacles

L'EPS peut être une matière particulièrement épineuse pour les élèves 2SLGBTQ+. Il faut dans un premier temps comprendre les obstacles qui entravent la participation des ados. Dans un deuxième temps, nous devons réfléchir aux moyens de diminuer les obstacles et favoriser un environnement propice à la réussite de tous et de toutes.



Obstacle

Solution

L'EPS a tendance à mettre pleins feux sur le corps.



Prévoir des espaces et des activités qui ne mettent pas pleins feux sur le corps, comme par exemple des espaces inclusifs pour changer de vêtements, et des choix d'activités à faible impact.

Absence de vestiaire inclusif.



Ne pas obliger les élèves de changer de vêtements; leur permettre de participer aux activités en portant leurs vêtements de jour.

Les idées reçues sur les aptitudes physiques, le genre et le sexe, et les « types » de personnes qui réussissent en EPS entravent la participation et marginalisent les élèves.



Être sensible aux fausses hypothèses sur la disparité des sexes qui pourraient exister dans les programmes ou dans l'école, et affronter ces problèmes. Revoir les attentes à l'égard des élèves et les moyens de réussir l'EPS.

Les cours d'EPS sont sexospécifiques (garçons/filles).



Instaurer des cours ouverts à tous les genres.

3. Mettez sur la variété et le choix

Qu'il s'agisse de répartir les élèves en équipes, concevoir des activités, ou élaborer des grilles d'évaluation, les attentes et les stéréotypes sexospécifiques sont inscrits dans la culture de l'EPS. Une façon de commencer à repenser la culture de l'EPS est de recadrer notre compréhension et notre interprétation du décrochage et du manque de participation à l'EPS. En d'autres mots, c'est peut-être moins la faute des élèves que des pratiques et programmes existants. Revoyons donc les objectifs des leçons en vue de prioriser la pleine participation de tous les élèves.





Réfléchissez à la possibilité d'offrir plusieurs modes de participation, à une variété de niveaux, pour toutes les activités et unités. À titre d'exemple, invitez les élèves à choisir entre les filières de « compétition », de « développement » ou de « loisirs ». Une telle structure reconnaît que les ados peuvent avoir des objectifs différents en EPS, mais chaque personne peut développer ses compétences et s'adonner à l'activité physique la vie durant.

En permettant aux élèves de tendre vers différents objectifs, selon leur propre rythme, vous reconnaissez que chaque ado apporte son propre ensemble de forces et faiblesses. Cette sorte de flexibilité encourage les élèves à se mettre au défi en passant vers un niveau supérieur quand la confiance leur dit que c'est le moment. Ainsi, les élèves cumulent les connaissances et les compétences dans un environnement d'activité physique qui met de l'avant la JOIE du mouvement.



Pour de plus amples détails sur l'intégration
2SLGBTQ+, consultez notre guide :
*L'intégration des personnes 2SLGBTQ+ à
l'activité physique en contexte scolaire*, au
www.eps-canada.ca/Integration2SLGBTQ

