



Qu'est-ce que vous pouvez faire?

Championnez la cause d'une équipe de promotion de la santé à l'école.

Informez-vous. Consultez les sites Web ci-dessous, y compris un article détaillé sur les collectivités scolaires saines. Parlez aux représentants de vos organisations provinciales et nationales pour les convaincre d'appuyer vos activités axées sur les collectivités scolaires saines.

Qu'est-ce que votre école peut faire?

Adoptez une approche globale de la santé en milieu scolaire qui engage la participation du personnel enseignant, de la direction scolaire, des partenaires communautaires, des parents et des élèves. Communiquez avec toutes les parties intéressées.

Qu'est-ce que la collectivité scolaire peut faire?

Évaluez les besoins de votre collectivité scolaire et rédigez un plan de viabilité. Mettez en commun les récits de réussite et découvrez ce qui fonctionne bien.

Pour obtenir d'autres renseignements, communiquez avec EPS Canada à info@phecanada.ca ou à www.eps-canada.ca

Pour lire un article détaillé sur les collectivités scolaires saines, allez à:
www.phecanada.ca/programs/health-promoting-schools/concept-paper
www.propel.uwaterloo.ca/hsc/

Accordez votre appui aux organismes nationaux:

Éducation physique et santé Canada - www.eps-canada.ca

Consortium canadien conjoint pour les écoles en santé -
www.jcsh-cces.ca

Association canadienne des directeurs d'école - www.cdnprincipals.org

Merci à la Fondation Lawson de son généreux appui à ce travail.



PROPEL
CENTRE FOR
POPULATION
HEALTH IMPACT

propel.uwaterloo.ca



COMMENT ÉTABLIR UNE COLLECTIVITÉ SCOLAIRE SAINES

L'approche des collectivités scolaires saines vise à instaurer une culture de bien-être général au profit des élèves, du personnel enseignant, de la direction, des parents et des partenaires communautaire. Ensemble, les membres de la collectivité scolaire cherchent à créer un climat qui encourage pleinement les membres à faire des choix sains.

UN MODÈLE QUI ILLUSTRE LES COLLECTIVITÉS SCOLAIRES SAINES

Les cercles intérieurs symbolisent les 5 grandes composantes de toute collectivité scolaire saine. L'anneau bleu extérieur symbolise les grands principes de l'approche des collectivités scolaires saines.

Évaluation, planification, apprentissage

Votre collectivité scolaire doit-elle mettre l'accent sur un aspect particulier (p. ex., activité physique, nutrition, lutte au tabagisme)? Sur les fondements d'une école saine? Sur l'évaluation des besoins et sur la planification connexe? Explorez ce qui convient le mieux à votre collectivité scolaire et trouvez des façons de vous adapter.

Champion et équipe

Trouvez-vous un champion et mettez sur pied une équipe ayant pour tâche de promouvoir une collectivité scolaire saine. Idéalement, cette équipe devrait réunir des enseignantes et enseignants, d'autres membres du personnel scolaire, des élèves, des parents et des partenaires communautaires comme des instances de santé publique.

Viabilité

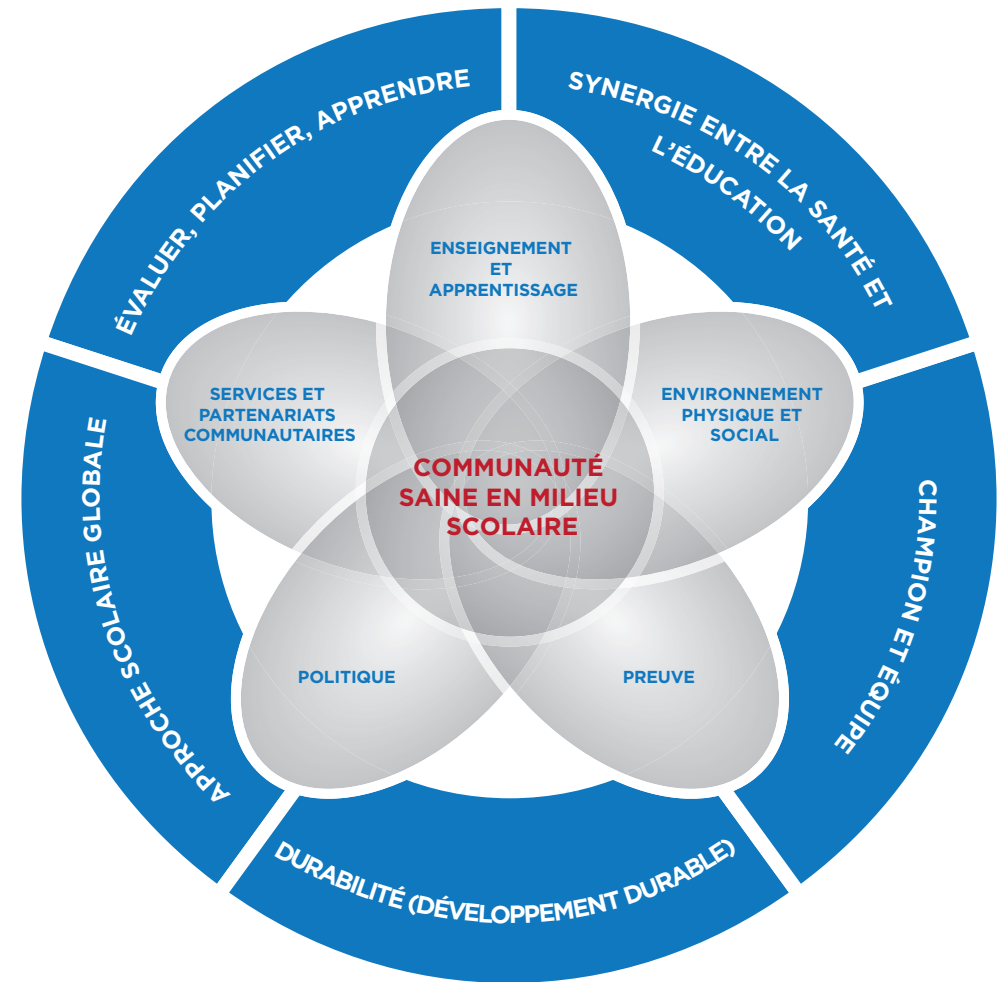
Mettez l'accent sur la santé à long terme de votre collectivité scolaire. Planifiez et instaurez des politiques et des projets qui entraîneront des changements durables.

Approche globale de la santé en milieu scolaire

L'approche globale de la santé en milieu scolaire mise sur plusieurs stratégies pour promouvoir la santé et le bien-être. Ces stratégies mettent l'accent sur les cinq grandes composantes d'une collectivité scolaire saine indiquées dans les cercles gris du modèle : Enseignement et apprentissage, Environnement physique et social, Politiques, Partenariats et services communautaires et Données probantes. Elles mettent autant l'accent sur le COMMENT FAIRE que sur le QUOI FAIRE et s'appliquent à l'ensemble de la collectivité scolaire.

Synergie entre la santé et l'éducation

Cherchez à créer une synergie entre ces deux éléments. Vos efforts pour favoriser la santé auront aussi pour effet de favoriser l'atteinte d'objectifs pédagogiques. Privilégiez la mise en commun des ressources au niveau de la planification et de la coordination (p. ex., financement, temps).



Les 5 grands avantages résultant de la création de collectivités scolaires saines

- 1. Meilleur rendement général des élèves:** les élèves qui font partie d'une collectivité scolaire saine apprennent mieux et obtiennent de meilleurs résultats dans les tests normalisés et les bulletins
- 2. Élèves bien équilibrés:** les élèves qui font partie de collectivités scolaires saines affichent une plus grande estime de soi et un meilleur degré de bien-être social. Quand les élèves sont en bonne santé, ils tendent à apprendre mieux et à posséder les valeurs, les attitudes et les habiletés nécessaires pour devenir des adultes compétents, efficaces et résilients.
- 3. Réduction des problèmes disciplinaires et meilleure assiduité :** les élèves qui font partie de collectivités scolaires saines ont moins de problèmes de comportement et leur taux d'assiduité scolaire est supérieur.
- 4. Amélioration à vie de l'état de santé:** Les enfants en santé deviennent des adultes en santé. Un grand nombre d'habitudes saines (ou malsaines) acquises sur les bancs d'école perdurent à l'âge adulte.
- 5. Réduction des disparités:** les approches qui sous-tendent la création de collectivités scolaires saines aident à réduire les disparités en matière de santé et d'éducation.